

# 「回収できませんでした」シール

## についてのご案内

月に1回（場所によっては2回）古紙・古着（布）を回収している  
名古屋市内の学区協議会方式集団資源回収は

令和4年4月回収分より回収品目ではなく  
リサイクルの妨げになるものには「回収できませんでした」  
シールを貼って、回収しないことになりました。

シール見本  
（原寸大）

### 回収できませんでした

※回収できないものが入っている束ごと回収しませんので、ご注意ください。

回収品目ではなく、リサイクルの  
妨げになるものです。  
次のQRコードより回収品目でない  
ものを確認することができます。  
十分ご注意ください。



◀このQRコードから実際の画面を  
ご覧いただくことができます

**自治体の分別区分・収集日を確認してください。**

月 日

名古屋リサイクル協同組合  
回収担当会社

電話番号

シールサイズ：  
100mm×120mm

\*裏面にQRコードからのアクセス画面「回収できない品目一覧」を掲載

シールが貼られている品目の分別区分、回収日を  
確認して出しなおしていただくようお願いいたします。

回収できないものが入ってる束ごと回収しませんので、ご注意ください。

## 名古屋リサイクル協同組合

〒450-0002 名古屋市中村区名駅 3-25-9 電話 052-582-3990 FAX052-533-2372  
電子メール koshikyoaichi@poppy.ocn.ne.jp

# 集団資源回収で回収できないもの

次に掲げるものはリサイクルの妨げになり集団資源回収では回収できません。

※回収できないものが入ってる束ごと回収しませんので、ご注意ください。



ご不明な点は「回収できませんでした」のシールに記載してある回収担当会社まで直接お尋ねください。

アルバム



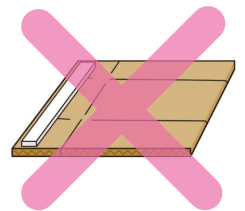
シュレッダー古紙



汚れた段ボール



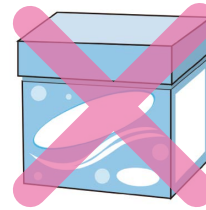
発泡スチロール付段ボール



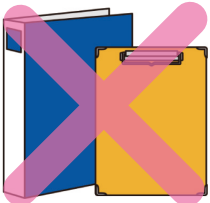
## 紙製容器包装

- ・カップ麺・ヨーグルト容器など
- ・洗剤・石鹸・線香などが入っていた箱など
- ・緩衝材（紙製卵パックなど）

※紙製容器包装は週に1回名古屋市が回収していますので、そちらへお出してください。



## プラスチック製ファイル、バイダー



## 見本帳など

- ・壁紙・サッシ等の見本帳
- ・音声付絵本



## 紙管

※トイレトーパーやラップの芯は回収します



例:カーペット・絨毯等が巻かれていた芯

## 古着関係



布団



まくら



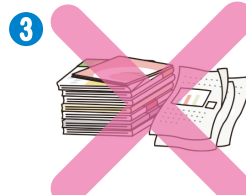
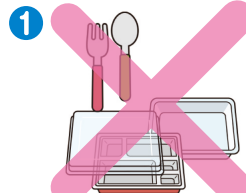
クッション



ぬいぐるみ

## その他

- 1 金属、プラスチックなど紙以外のもの
- 2 自治体の可燃ごみ指定袋に入っているもの
- 3 縛っていない古紙
- 4 ビニールに入ったままの通販等のカタログ  
※ビニールを取ればOKです



\*実際の画像はスマートホンの幅に合わせて表示されます。

\*内容は変更になる場合がありますので、実際の画面でご確認ください。