

# 中央会 あいち

Chou kai Aichi

# 9

2015 SEP.  
No.771

## VOICE

▽未来の農業近代化に向かって活動！  
愛知県農業機械商業協同組合 理事長 白井秀明

## 経済キーワード

▽中国バブル崩壊  
中京大学経済学部 客員教授 内田俊宏

## 組合活性化への道

▽組合による組合員の人材採用・育成対策  
明治大学政治経済学部 教授 森下 正

## 中小企業組合の為の経営戦略講座

▽協同組合の歴史と経営資源を把握する その2  
ランチェスター経営名古屋 川端康浩

## すぐに使えるMicrosoft Office2010活用術

▽クリップアートの変更点とフリー素材の利用について  
富士通オープンカレッジ名古屋駅前校 マイクロソフト認定トレーナー 西畑邦彦

## ドクター土井の健康よもやま話

▽第3回「スギ花粉症」について  
あさみ耳鼻咽喉科医院 院長 土井清孝

## 景況天気図

▽天候が大きく影響(7月)

## お知らせ

▽愛知県中小企業青年中央会活動について

## 組合トピックス

▽第52回全国秀作染織展&名古屋ゆかた祭りが開催  
されました  
▽第24回岡崎ストーンフェアを開催します  
▽2015名古屋プラスチック工業展を開催します

## 中小機構事業紹介

▽事業承継の現状と課題

愛知県中小企業団体中央会

<http://www.aiweb.or.jp>

発行 愛知県中小企業団体中央会  
〒450-0002 名古屋市中村区名駅4-4-38 (愛知県産業労働センター)  
TEL 052-485-6811  
定価 1部300円(年間3,600円、ただし会員については賦課金に含めて徴収)  
印刷所 興栄印刷株式会社

有利な金利で、安全・確実

## 新型定期預金

# マイナーベスト

■お問合せ・資料のご請求は  
 ダイレクトバンキングセンター（平日9:00～19:00、銀行休業日を除く）  
**0120-299-233**  
 ■詳しくはホームページで  
<http://www.shokochukin.co.jp/>

**名古屋支店** 名古屋市中区錦3-23-18  
 〒460-0003  
 TEL: 052-951-7835

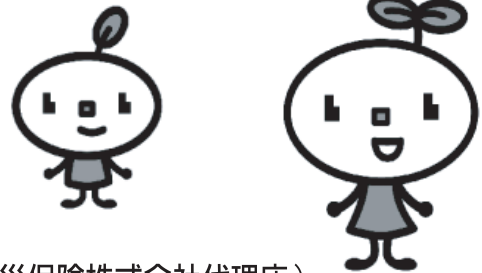
**熱田支店** 名古屋市熱田区新尾頭2-2-33  
 〒456-0018  
 TEL: 052-682-3111

**豊橋支店** 豊橋市松葉町3-71-2  
 〒440-0897  
 TEL: 0532-52-0221



## 中央会の

- 特定退職金共済制度
- オナーズプラン
- 集団扱自動車保険
- 集団扱火災保険



● 引受保険会社 ● 三井生命保険株式会社（三井住友海上火災保険株式会社代理店）

名古屋支社  
 ④460-0003 名古屋市中区錦1-4-6 三井生命ビル12階  
 ☎ (052) 231-3852(代表)

岡崎支社  
 ④444-0044 岡崎市康生通南3-3 マルワビル7F  
 ☎ (0564) 21-3667

企業の人事担当者の皆様へ

## 人材の確保・従業員の再就職を 支援しています



公益財団法人 産業雇用安定センター  
 愛知事務所

〒450-0003 名古屋市中村区名駅南二丁目14番19号 住友生命名古屋ビル14階  
 TEL: 052 (583) 8876 FAX: 052 (583) 8886



インターネットにより最新の人材情報を提供しています。  
 厚生労働省と経済・産業団体の協力により設立された公益財団法人

産業雇用

検索

## 賃金・労務ガイドブック

採用から退職まで賃金・労務・人事の必須  
 50項目の解説と賃金改訂データを網羅

## 中小企業組合必携

—総務・会計・税務の実務—  
 管理運営の実務知識を網羅

中小企業と組合のための図書は、**有限会社 愛知ビジネスサービス** まで  
 450-0002 名古屋市中村区名駅四丁目4番38号 TEL:052-485-6811 FAX:052-485-9199



## 未来の農業近代化に向かって活動！

愛知県農業機械商業協同組合

理事長 白井 秀明



当組合は、昭和22年に設立以来66期を迎えました。愛知県から認定された整備施設を有する農業機械店を中心に構成する組合です。現在、組合員70社であり、教育情報事業始め共同購買事業等を行っています。

さて、愛知県は工業県とよく言われますが、実は全国でも有数の農業生産県です。私どもの業界としても、愛知県農業の発展の一翼を、機械化農業の振興により寄与してきたものと自負しております。

私ども組合は、昭和26年から45年まで熱田神宮「花の撓」豊年祭りを協賛し、農機具展示即売会を開催するなど、昭和30年代頃から機械化農業の振興に寄与してきました。昭和30年代には水稲で10アール当たり200時間余の作業時間を要していましたが、機械化により効率的な作業体系が確立したことで、現在では数時間までに短縮できています。生産者の研鑽はもとより、組合員である農業機械の流通業者の果たした役割は大きいものと思っています。

こうした中、昭和36年には新農業基本法が制定され、食糧自給率の向上、農業後継者の育成、中山間地農業の活性化等、地域農業生産の効率化が推進されてきました。

組合が果たす仕事の一つに農業機械整備技能士（国家検定）の育成が挙げられます。現在271名で活動しておりますが、近年は、機械の大型化、高性能化が進んでおり、農業機械整備士の役割はますます重要となっております。

一方で、農機店の経営としては、新品の販売はもとより農機具の点検・整備が重要になってきております。平成26年にスタートした中古農業機械査定士制度に、本県は全国に先駆けて取り組むことを決し、JA組織と合同で協議会も発足させました。第一回は28名が応募受験し、全員が検定試験に合格できました。当組合も15名の合格を得ました。

こうした取組みにより、今後は農業機械の流通の適正化が図られていくものであります。ユーザー（農家）からの信頼と期待を勝ち取るとともに、農機店の発展を目指し、全力を傾注してまいります。

# 経済キーワード

## ▶ 中国バブル崩壊

中京大学 経済学部

客員教授 内田 俊 宏



### ○中国人民元切り下げ

中国人民銀行は、人民元の為替相場の基準値を8月11日から3日連続で切り下げ、合計で約4.5%も切り下げた。一日だけで2%弱の相場変更は異例だったが、3日連続の実施はさらに市場を驚かせた。中国人民銀行が切り下げはひとまず終了との意向を示したが、その後も世界の金融市場は乱高下する不安定な相場展開が続いている。

中国人民銀行が人民元の切り下げに踏み切った背景には、減速感が著しい中国経済がある。中国国内では物価下落や生産の低下が深刻で、株価の下落が追い打ちをかけている。通貨安によって中国企業の輸出競争力を引き上げる狙いがあり、輸出や生産を増やす方向に為替相場を誘導したとみられる。

人民元相場は事実上これまでドルにペッグ（固定）してきた。人民元の対ドル相場は、基準値から上下2%の範囲内でしか取引できないことになっている。相場誘導による通貨安政策には各国とも批判的であり、急速な通貨安で中国からの資本流出に拍車がかかる可能性もあった。現在の中国経済は、こうしたリスクを負っても通貨安政策に踏み切らざるを得ない状況まで追い詰められていたとみるのが自然だろう。

中国国家统计局が7月に公表した今年4～6月期の国内総生産（GDP）は、物価変動の影響を除いた実質で前年同期比7.0%増となった。今年1～3月期からは横ばいで、政府目標の7%ぎりぎりの水準が続いている。リーマンショック後の2009年1～3月期以来の低水準であり、急速な成長率鈍化は、公表されている統計指標以上に国民生活に景気悪化の感覚が生じている可能性が高い。

### ○爆買いと外需にも影響

世界第2位の経済大国である中国経済の足踏みは世界経済にも悪影響を与える。東海経済にとっては今後、中国向け輸出が伸び悩む可能性が高まるだろう。また、中国人観光客による日本国内でのいわゆる爆買いにも影響が出る可能性が高い。加えて、中国国内の輸入物価の上昇により、中国との合併企業など中部企業の収益が一時的に圧迫される可能性も高いといえる。

このうち、確実に悪影響が出ると予想され

るのが中国人観光客の日本国内での消費への影響である。観光庁が公表した外国人消費動向によると、今年4～6月期の訪日外国人の消費は8,887億円と前年同期比で1.82倍となったが、このうち中国人観光客の消費が全体の4割を占める。一人当たりの旅行支出額も28万5千円とトップだった。人民元安による日本国内での購買力の低下は、年度後半の爆買いの勢いを削ぐ可能性が高まっており、高い客室稼働率が続く名古屋市内のホテルや百貨店などの免税店売上への影響も避けられないだろう。

一方で、最終的に世界各国は中国経済のハードランディングを望んではいない。世界経済は米国頼みの状況が続いており、低迷する欧州に続き、中国の失速までは何としても回避したい。従って、今回の人民元の切り下げに限ってはソフトランディングに向けた動きとしてある程度容認するとみられる。しかし中国経済の持ち直しのために各国が少しずつ犠牲を払うことにもなるため、当面の間、せめぎ合いの局面が続くと予想され、金融市場の混乱が半年近くは続く可能性が高い。

東海地域にとっても中国人観光客の消費鈍化はマイナスだが、中国での需要減の懸念から原油相場が下落し、国内でのガソリン価格も安値で推移していることは消費への追い風になる。合わせて今年10～12月期には、多くの自治体が発行するプレミアム商品券の使用期限が設定されており、消費の駆け込み需要が顕在化する可能性が高い。徐々に実質賃金もマイナス圏を脱しつつあり、半年程度は景気の踊り場局面が続くものの、来年の後半にかけて再び景気が再加速する可能性が高いとみている。

### 執筆者プロフィール

1968年青森県生まれ。91年一橋大学経済学部卒業。02年名古屋大学大学院経済学研究科博士前期課程修了。91年野村證券。93年東海総合研究所（現三菱UFJリサーチ&コンサルティング）。14年8月より中京大学経済研究所研究員。15年4月中京大学経済学部客員教授。現在、ニュース番組などのコメンテーターを務めるほか、国土交通省中部地方整備局、愛知県、名古屋港管理組合、青森県、函館市などの委員も務める。専門はマクロ経済、地域経済。



## 組合による組合員の人材採用・育成対策

明治大学政治経済学部

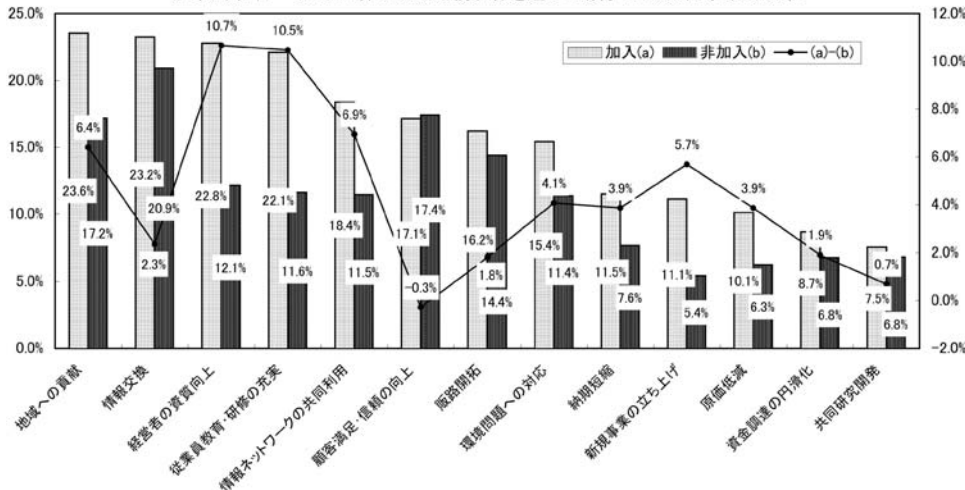
教授 森下 正



中小企業を取り巻く経済環境の変化として、アベノミクス前まで続いた円高の定着による生産拠点の海外移転と製造業の多国籍企業化、そして現在も続いているグローバル経済化と新興工業諸国の追い上げ、さらにアベノミクス後の急激な円安などに中小企業は苦慮している。と同時に、人口減少に伴う市場規模の縮小と少子高齢化によって、中小企業は人材の採用・育成で困難を極めている。

こうした中、企業群で共同事業を行う組合を嫌い、組合を脱会する、あるいは、経営不振や後継者難で廃業、倒産を余儀なくされて組合を辞める組合員が後を絶たない。その一方で、改めて組合理念の原点に立ち返り、組合に参画する組合員が総意を結集して、自分達に必要な共同事業を自ら創造し、実行している組合の存在も少なくない。

(図表1) 組合への加入・非加入別連携組織を通じて期待できる共同事業の成果



資料：明治大学地域産業人財開発研究センター「東海地域における企業経営の実態に関する調査」2011年より作成。

ちなみに、協同組合への加入・非加入（商工会議所、商工会、任意団体への加入を含む）別に、連携組織に期待できる共同事業の成果をみていくと（図表1参照）、組合加入の方が非加入よりも全般的に割合が高い。特に、組合加入と非加入との間で10%以上の差がある共同事業の成果には、「経営者の資質向上（10.7%）」「従業員教育・研修の充実（10.5%）」がある。つまり、人材

の採用と育成に関わる組合の共同事業への期待が高いのである。

実際、組合による組合員の人材採用・育成対策に繋がる事業を展開し、成功している組合もある。例えば、K協同組合（広島県）では、若者の労働価値観の変化により、長い年月の修業を要する職人の育成が滞り、組合員の従業員減少と技能継承が課題となっていた。家業的に子が親の背中を見て育つような従来の職人育成では、地域に不足する若者を補充できなくなっていたのである。そこで、2006年より職人後継者育成事業として、同組合はマイスタースクールを開校し、スクールのカリキュラムの作成、講義・実技指導、会場の提供、講師陣の派遣などを行った。このスクールを実施したことで、伝統工芸士の育成と組合のイメージアップが図られた。その結果、同年から3年間の受講生は75名、うち37名が職人として組合員の会社に就職し、現在、伝統工芸士の資格取得を目指してさらなる修業を重ねている。

新しい職人が育成され、産地の技能を継承し、組合員の持続的発展に繋がったこの事例では、組合員に人材の採用と育成を任せるのではなく、組合として人材の問題に挑戦した。つまり、個々の組合員が人材を募集し、育成するのではなく、組合がスクールを通じて、やる気のある若者を全国から誘致したところに、成功のポイントがある。

人材採用・育成は、組合が組合員の現状打開を図り、かつ経済環境変化に耐え抜く実力と持続性を保つために最優先して実施しなければならない取組である。同業種、異業種に関わらず、全ての組合で組合員の人材採用・育成対策を実施していくことが求められるのである。

### 【プロフィール】

森下 正

1965年埼玉県川越市生まれ。現在、明治大学政治経済学部教授、地域行政学科長。2005年博士（経済学）を取得。専門は中小企業論、地域産業政策。中小企業の実証研究と産業集積、協同組合に関する研究に従事。



# 中小企業組合の為の経営戦略講座

## 第6回 『協同組合の歴史と経営資源を把握する その2』



ランチェスター経営名古屋 川端康浩

新しい環境に対応する商材、販売方法には常にアンテナを立てて、情報を収集し、場合によっては自社で取り組んでいく必要があります。

例えば、建築リフォーム市場では新規顧客獲得営業の窓口として、新聞広告や新聞折込みチラシという方法があります。折込みチラシを見た人からの電話やイベントへの誘導で、見込み客との接点を作るやり方です。ランチェスター戦略を応用した「量」の集中投入でいけば、同じような同質化した折込みチラシ同士での戦いでも、地域を絞り込んで必勝の量（折込みチラシは直接会わない間接戦です。間接戦での必勝の量は敵（競合・ライバル）の1.7倍）を投入するなど、「見える戦略」を取ることができました。地域を限定することで住んでいる住民も競合も把握しやすいからです。しかしネット、スマホの普及によって、新聞の購読率は若い人を中心に年々下がっています。一方で20代、30代を中心としたネット世代を対象に、大手ポータルサイトや大手ゲームサイトがリフォームサイトを作り、窓口となる動きがあります。ゲーム開発会社がリフォームを販売する時代なのです。このように経営のやり方は時代の変化によって変わっていくものですが、自社が持っている経営資源を活用することに関して変わりはありません。そこで今回は前回に続いて「経営資源」について考えてみます。

ある工事会社で社員が保持する資格や検定を全て棚卸したところ、その会社が所在する市では資格保持数が一位でした。芸大出身の女性社員も在籍していて、とても上手に絵を描くことができました。この会社は下請け仕事からエンドユーザー向けのリフォームに進出したばかりでしたので、エンドユーザー向けの提案資料を作成する際に、見込み客の希望や理想の生活を具現化する絵を描ける彼女の能力は、「理想の暮らしを具現化するリフォーム」として顧客に大変好評で、受注率や客単価アップに貢献するなど、会社にとってなくてはならない武器となりました。このような思わぬ経営資源が出て来ることが実際にあります。

ランチェスター戦略では、持てる戦力である経営資源をベースにして一位作りを行います。

そこでどのような「経営資源」を棚卸すれば良いのでしょうか。

実際に組合、組合を構成する企業で取り組んでみては如何でしょうか。

**経営資源を棚卸する要因** ※ 組合または組合を構成する会社で調べる基本的な要因

- ・ 取扱い商品・製品、技術力、技術を磨くための訓練・資格・方法
- ・ 持てる資産・ビル・工場・機械・不動産・営業所など、販売地域での実績・知名度・シェア
- ・ 販売先や販売する客層における実績・知名度・シェア、販売への販売方法
- ・ 過去の実績・販売量・受賞実績・功績、組合の特徴、現在持っているナンバー 1
- ・ 従業員の数、人材育成、持てる人材の能力、その他経営資源・資産と思うもの

この実績を踏まえて、組合や組合を構成する会社の他にはない強み、差別化、独自性はどのような方向で打ち出すべきか、またあるべき姿を打ち出していくべきかと考えます。

そこには、他にはない、独自性や差別化された強みが出てきます。

組合は会社とは違います。組合の使命とは業界、業種、業態など大局から「資源」を導き出して、組合ですべきことの中で有効活用を絶えずしていくことです。

前回調べた「歴史」と合わせて組合の「経営資源」を明確にし、組合で取るべき経営戦略の土台をしっかり構成してみることで、組合を構成する企業のためになると考えます。是非一度取り組んでみていただきたいと思います。

### 【プロフィール】

アサヒマネジメント／ランチェスター経営名古屋 代表 川端康浩  
〒460-0012 名古屋市中区千代田3-27-17 鈴井ビル402号 TEL 052-324-7551 FAX 052-324-7552  
ランチェスター戦略のセミナー、講演、研修、経営支援のご相談は、052-324-7551まで。

1962年9月生まれ

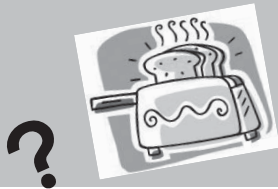
平成15年9月より、ランチェスター経営の第一人者竹田陽一先生の公認を得てランチェスター研修の「戦略社長塾」を毎週開催。週10社～15社は参加。年間延べ600社以上が参加。特に、地域密着型企業への「地域戦略構築」法人型ビジネスにおける、会社の強みを活かした経営戦略構築、販売における仕組み作りの策定と実践支援、社内での幹部、社員研修や組織作りが、支援先企業様から現場への置き換えが行いやすいと好評を得ています。

アサヒマネジメント ランチェスターHPです。 <http://www.asahi378.com/>

すぐに使える

# Microsoft Office 2010 活用術

富士通オープンカレッジ名古屋駅前校  
講師 西畑 邦彦



画像は自由に  
使用できる？

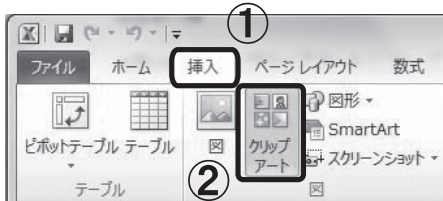


クリップアートの変更点と  
フリー素材の利用について

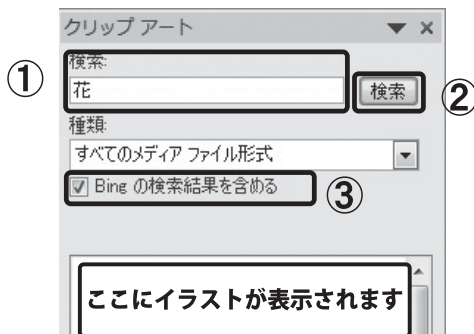
Word や Excel、PowerPoint に画像を挿入する際に利用されていた「Office.com クリップアート」の提供が 2014 年 12 月で終了し、以前より検索できる画像の数が減ったように感じられます。今回はクリップアートの使用方法と使用したい画像が見つからない場合の代替手段をご紹介します。

## ◆クリップアートの挿入◆

クリップアートの挿入は「挿入」タブ（右図①）の「クリップアート」（右図②）をクリックします。



画面右側に「クリップアート」作業ウィンドウが表示されます。「検索（下図①）」欄に挿入したい絵のキーワードを入力し、「検索（下図②）」ボタンをクリックします。このとき「Bing の検索結果を含める（下図③）」にチェックを入れると「Bing」というサービスを利用して画像を検索することができます。挿入したい画像をクリックすることで本文内に画像が挿入されます。



ただしこちらに表示される画像は使用の際、加工不可（切り抜いたり文字を書き加えたりすることが禁止されている）であったり、営利目的の使用が禁止されていたりと、それぞれの画像にルールが定められています。使用前にルールを確認しておくことが原則となります。

## ◆インターネット上の画像の使用について◆

Yahoo や Google で「花 写真」など、キーワードを入れて検索した画像を無断で使用することは著作権の侵害になることがあります。また、人物が少しでも写りこんでいる写真の使用は肖像権の侵害になります。

自分で撮影した写真でも自分以外の人物が写っている写真は無断で使用することはできません。



## ◆フリー素材の探し方◆

著作権、肖像権を気にせず、画像を効率よく探したいときは「無料の素材提供サイト」がとても便利です。



Yahoo や Google の検索窓に「フリー素材 無料」など、キーワードを入れて検索します。

仕事で使用する場合は上記のキーワードに加えて「商用」「商用可」などを入れます。複数のキーワードで検索する際は、単語と単語の間にスペースを入れます。

検索結果の一覧から各ホームページにジャンプし、素材を探します。その際「利用規約」に必ず目を通します。

フリー素材であっても、自由に使用していいということではありません。

「法人利用禁止」「加工不可」など、ホームページごとに規約の内容が違いますので、定められている範囲内で使用しましょう。インターネット上にある画像の保存は画像上で右クリックし「名前を付けて保存」でパソコン内に保存することができます。

保存した画像は Word、Excel などの「挿入」タブの「図」をクリックし、文書内に挿入することができます。

### 【プロフィール】

西畑 邦彦 マイクロソフト認定トレーナー（MCT）・アドビ認定インストラクター（ACI）

富士通オープンカレッジ名古屋駅前校

名古屋市中村区名駅 3-22-4 名駅前みどりビル4F TEL：052-533-3568 FAX：052-533-3571

マイクロソフトオフィス、CAD、DTP、プログラムなどの講習・研修のご相談は、0120-531-337 へ。

http://www.focn.jp info@focn.jp



# ドクター土井の健康よもやま話

## 第3回 スギ花粉症 —舌下免疫療法について—

あさみ耳鼻咽喉科医院 院長 土井清孝



スギ花粉症で悩んでいらっしゃる方に朗報です。スギ花粉症の手軽な根治治療がやっと保険適応になりました。実は、スギ花粉症根治治療には、以前より注射による減感作療法がありましたが、アナフィラキシーショックの問題や通院治療の継続の問題、注射であるという理由で多くの施設では行われていませんでした。平成26年10月より保険適応となった舌下免疫療法は、自宅のできるスギ花粉症の根治治療として広まりつつあります。

**適応：**血液検査で「スギIgE抗体陽性」と出て春の時期に花粉症の症状がある方で、12歳～64歳までが保険適応です。ただし治療が受けられない場合があります。これは、近いうちに妊娠を希望される方、高血圧でβ遮断薬を服用中の方、コントロール不良の喘息の方、免疫不全のある方、がんの治療中あるいは再発の可能性のある方、重篤な精神障害の方、治療継続を正しく理解できない方などです。

**方法：**シグトレンというスギのエキス（液体）を舌の下に2分間保持した後、飲み込みます。この後5分間飲食禁止です。これを、毎日最低2年間続けます。ポイントは、治療は一年中ですが、スタートは6月～11月の間にしかできないことです。つまり、スギの飛散時期に治療スタートはできません。治療スタートからシグトレンの量を徐々に増やしていき、2週間で最大維持量に達します。以後毎日同じ量を同じように舌下します。自宅ですが、舌下治療前後2時間は入浴、アルコール摂取、激しい運動はできません。

**効果：**現在、約2万人の方が治療をスタートしていますが、過去の治験の結果では、約2割の方に症状の消失がみられます。おおむね、8割の方に症状の改善がみられています。しかし、2年間続けても約2割の方が治療無効というデータもあります。

**副作用：**治療開始にあたり、問診を色々行い、治療継続のお約束を患者さんといたします。これは、免疫治療の宿命ですが、アナフィラキシーショックという問題のためです。現在まで舌下免疫療法でショックを起こした事例は日本ではありません。しかし、ショックのリスクはゼロではありません。このため、治療の初回は必ず医院で行い、30分ほど医院にとどまってもらって安全を確認します。治療をされる患者さんにはシグトレン治療カードをお渡しし、万が一（舌下治療直後に重篤な症状が出現）の場合はカードに記載した指定医療機関にかかっただけになるようになっています。現実には、現在まで当院でこの治療を行ってきた患者さんでは、口がいがいがするという程度の副作用しか発生しておりません。正しく治療を行えば安全で手軽な根治治療法であると思われます。

舌下免疫療法を行える（シグトレンを処方できる）医師は、これら免疫療法を熟知した舌下免疫療法登録医でなければできませんので、問い合わせの上受診してください。

### 【プロフィール】

どい きよたか  
土井清孝

あさみ耳鼻咽喉科医院 院長 一般財団法人横山臨床薬理研究助成基金 理事長  
〒462-0045 名古屋市北区敷島町52番地 TEL 052-916-4133 FAX 052-916-2443

昭和61年医師免許取得後、春日井市民病院で研修後名古屋大学耳鼻咽喉科学教室に入局、岡崎市民病院勤務、津島市民病院勤務、名古屋大学助手、国立名古屋病院（現名古屋医療センター）勤務の後、平成7年あさみ耳鼻咽喉科医院開業。平成3年（財）横山臨床薬理研究助成基金設立時より参加。平成20年財団創設者横山藤逸氏の死去後、理事長に就任。平成3年耳鼻咽喉科専門医取得。平成7年名古屋大学医学博士取得。  
現在、愛知県耳鼻咽喉科医会理事、名古屋耳鼻咽喉科会理事、名古屋市学校保健会副会長、名古屋市耳鼻咽喉科学校医会会長等を兼任。





## 愛知県中小企業青年中央会活動について



愛知県中小企業青年中央会（会長 大田弘樹）主催による「H27年度福利厚生事業」が8月2日（日）、南知多町奥田海岸海水浴場及び南知多ビーチランドにて開催されました。

福利厚生事業では、青年経営者及び従業員とその家族の方々の異業種交流を目的に、今年度で7回目の開催となる大人気企画の『地引網体験と交流BBQ』を行いました。

当日は快晴に恵まれ、強烈な日差しの下、参加者はお互いに熱中症に気をつけながら、元気に地引網を曳いていました。

また、交流BBQ時には「愛知県豆腐商工業協同組合青年部会」柘植一憲氏（株式会社くすむら）による国産大豆を使った豆腐が振る舞われ、参加者の方に好評でした。

交流BBQ後は、南知多ビーチランド内の遊園地やおもちゃ王国、水族館などで家族との団欒を楽しみました。お子さんたちも夏休みの良い思い出づくりができたのではないのでしょうか。

## 組合トピックス

### 第52回全国秀作染織展&名古屋ゆかた祭りが開催されました

～名古屋呉服商協同組合～

8月9日（日）、名古屋呉服商協同組合主催の「第52回全国秀作染織展&名古屋ゆかた祭り」が名古屋国際ホテルにて開催され、お子さんを含む多くの来場者で賑わいました。

染織展には全国の主な生産地の伝統染織品、新作きものが出展されました。また名古屋ゆかた祭りの会場は、イリュージョン、カラオケ等のステージイベントで大いに盛り上がりました。



### 第24回岡崎ストーンフェアを開催します

～岡崎石製品協同組合連合会～

10月17日（土）、18日（日）の両日、岡崎石製品協同組合連合会主催により、「第24回岡崎ストーンフェア」が開催されます。岡崎城南の乙川河川敷にて、地元特産の石製品約2,000点が展示されるほか、同時開催で石材・造園土木機器展も行われます。入場は無料です。ぜひお越しください。

日時 10月17日（土）、18日（日） 午前9時～午後5時（18日は午後4時30分終了）

場所 乙川河川敷右岸・左岸（岡崎ニューグランドホテルの前側）

問合せ 岡崎石製品協同組合連合会 TEL：0564-22-0455

### 2015名古屋プラスチック工業展を開催します

～（一社）中部日本プラスチック製品工業協会～

10月7日（水）から10日（土）の4日間、一般社団法人中部日本プラスチック製品工業協会ほかの主催により、「2015名古屋プラスチック工業展」が開催されます。原料・資材、プラスチック機械、部品、プラスチック廃棄物処理等の展示をメインに、講演会やセミナーも行われます。中部地区最大級のプラスチック専門展示会にぜひお越しください。入場は無料です。

日時 10月7日（水）～10日（土） 午前10時～午後5時

場所 ポートメッセなごや（名古屋市国際展示場）

問合せ 名古屋プラスチック工業展事務局 TEL：052-931-6158

<http://nagoya-platen.com/>

※ “組合トピックス” のコーナーを組合（青年部、女性部）活動のPR、イベントの告知にぜひご活用下さい！ 掲載は無料です。本会連携調査部（kikanshi@aieweb.or.jp）まで情報をお寄せ下さい。

# (独) 中小企業基盤整備機構の事業紹介

## 事業承継の現状と課題

みなさんは「乗換案内」のサイトやアプリをご存じですか？目的地までの経路探索や所要時間・運賃の計算、乗り換えや乗り継ぎを調べるのに非常に便利なものです。終電を調べたりするのも役に立ちますね。

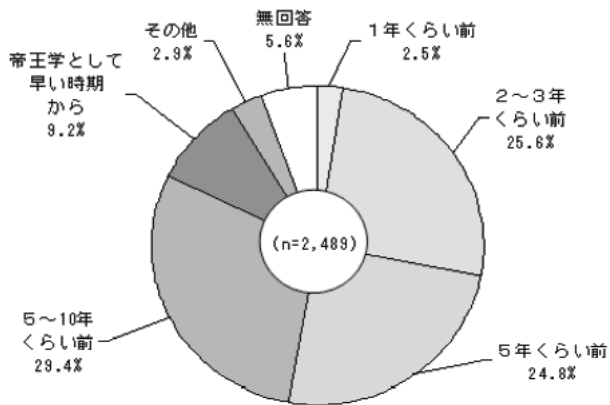
相続や事業承継は「終電の時間を知らない状態」に例えられることがあります。

私たち人間の寿命は誰にも分かりません。企業も同じでして、いくら業況が安定していても、次世代への引継ぎを考えると、この先何があるか分かりません。

だから私たちは色々な準備をして、寿命に備える必要があります。企業であれば、何年後を目処に、誰に事業を引き継ぐのがよいか、そのために今からどのような準備を進めていけばよいかを検討しなくてはなりません。

中小企業白書（2006年版）によれば、年間29万社の廃業のうち、後継者不在を第一の理由とする廃業が7万社、雇用の喪失は毎年20万～35万人に上ると推定されており、日本経済を支える中小企業の雇用や技術の喪失といった観点から、事業承継問題がクローズアップされています。

### 現経営者が考える後継者の育成に必要な期間



出典：事業承継実態調査（中小企業基盤整備機構平成23年3月実施）

そのような状況の中で、近年、経営者の高齢化が進んでいます。これは、中小零細企業において、後継者難（当代限りで事業を終わらせようとしているケースを含む）が増加していること、平均寿命の上昇や事業承継時期の遅れにより社長在任期間が長期化していることが原因と考えられます。

また、先代経営者と後継者との関係も年々変化しています。かつては、親族内承継が全体の9割以上を占めていましたが、近年では親族内承継が減少してきており、親族内での後継者の確保が困難になってきています。

事業承継対策は早めの取り組みが重要です。現経営者に対するアンケートでは、経営者が60歳代の企業のうち、後継者が決まっていない企業が約3割にのぼっています。また、後継者候補がいる企業においても、そのことを後継者に話していない経営者が約2割存在しており、なかなか後継者とコミュニケーションがとれていないのが現状です。

さらにアンケートからは、先代から事業を引き継いだときに苦勞した点として「経営力の発揮」を挙げている経営者が多く、また経営力を引き継ぐための後継者の育成に必要な期間として5年～10年はかかると考えている経営者が多数を占めています。

したがって、後継者が十分に「経営力」を発揮できるよう、早い段階から計画的に事業承継対策に取り組み、現経営者がバックアップすることが非常に重要なのです。

☆事業承継対策に関するお問い合わせは、下記までご連絡下さい。

中小機構 中部本部 経営支援課

名古屋市中区錦2-2-13

(名古屋センタービル4階)

TEL：052-220-0516 FAX：052-220-0517

URL：http://www.smr.j.go.jp/chubu/

## 中央会の各種共済制度

### 特定退職金共済

掛金月額30,000円までが全額損金となり、従業員の退職金が確保されます。

### オーナーズプラン

経営者の事業継承対策とリスクマネジメントのための共済制度

### 業務災害補償制度

労災リスクに対する「企業防衛」

### 中小企業PL保険

### 経営セーフティ共済

### 療養給付補償共済

《お問い合わせ・お申し込みは》愛知県中小企業団体中央会 総務部 TEL (052) 485-6811

# がんばる企業の ベストパートナー!

中小企業共済は、個人事業主や商店主を含む中小企業の経営者およびその従業員のみならず、ケガや病気などの「もしものとき」に対し、「相互扶助の精神」に基づいて一定の補償を行う、営利を目的としない愛知県の認可団体です。



企業の福利厚生は、優秀な人材の囲い込みや従業員のモチベーションの向上を促し、企業価値を高めるために必要です。



**中小企業共済**  
愛知県中小企業共済協同組合

**0120-00-9967**  
フリーコール お客様相談室(受付時間)平日9:00~17:00

「中小企業共済」は営利を目的としない愛知県の認可事業協同組合です。

- 本部 / 〒450-0002 名古屋市中村区名駅4-4-38 愛知県産業労働センター(ウインクあいち)16階 TEL(052)587-2223(代)
- 三河支局 / 〒444-0860 岡崎市明大寺本町1-34 岡崎センタービル8階 TEL(0564)22-0191(代)

○詳しい情報はホームページからもご覧いただけます。 <http://www.ack-kyosai.or.jp>

つほイノリオの  
「聞けば聞くほど」内  
社長のお役立ち  
歴史の知恵袋

CBCラジオ  
毎週月曜日放送中!  
(10時25分頃~放送)

発行 愛知県中小企業団体中央会 〒450-0002  
名古屋市中村区名駅4-4-38(愛知県産業労働センター)  
☎ 052-485-6811(代) FAX 052-485-9199

中央会あいち 毎月20日発行  
平成27年9月20日発行  
E-mail: kikanashi@aieweb.or.jp

印刷所 興栄印刷株式会社  
定価 1部300円(年間3,600円但し会員に  
ついては賦課金に含めて徴収)