

中央会 Chuou kai Aichi

あいち



Contents

- VOICE
- 中央会ニュースクリップ
- 内田俊宏の経済トレンド
- 景況天気図
- パソコンマスターへの道
- インフォメーション



写真提供：岡崎市(くらがり溪谷)

愛知県中小企業団体中央会

<http://www.aiweb.or.jp>



商工中金の 中小企業組合支援

個々の企業が抱える課題に、連携して対応する中小企業組合。商工中金は設立以来一貫して、組合・組合員の価値向上を支援。これからも組合運営のフォローや情報提供、ご融資を通じて、組合活動をサポートします。

商工中金は、経営の総合支援パートナーへ。

名古屋支店・熱田支店 〒460-0003 名古屋市中区錦3-23-18 TEL 052-951-7581
豊橋支店 〒440-0897 豊橋市松葉町3-71-2 TEL 0532-52-0221



人を思う。未来を思う。

商工中金

※ 熱田支店は令和2年5月18日(月)より名古屋支店と統合し、名古屋支店と同一店舗で営業いたします。

法人ほけんの窓口

法人保険は「法人ほけんの窓口」にお任せください。

相談無料 お問い合わせはこちら

法人ほけんの窓口 名古屋



法人ほけんの窓口 名古屋法人営業課 ☎0120-917-796 9:30~17:30(平日のみ受付)
募集代理店 ほけんの窓口グループ(株) 愛知県名古屋市中村区名駅三丁目25番9号 堀内ビル5階



HM19-220630-840

愛知県観光協会の公式WEBサイト
<https://aichinavi.jp/>

あいち観光ナビ

寂光院
継鹿尾観音 寂光院
犬山市継鹿尾山

犬山寂光院は、別名「尾張のみみじでら」と呼ばれています。もみじは約1,000本あり、巨木が多くて葉が細かく色鮮やかに染まるので見応えも十分です。

愛知県岡崎市石原町牧原自影

カエデやクヌギなどが渓谷を赤や黄色に染め、川のせせらぎとの雄大な自然美を演出する
岡崎市屈指の紅葉スポット。

くらがり溪谷

志賀 直治 理事に お話を聞きました。

組合について教えてください

当組合は、組合法が施行される前から活動していた複数の任意組織を一本化することにより、昭和26年に設立されました。設立当時の豆腐製造業者は個人事業主が多く、組合で実施する豆腐の原材料である大豆の共同購買事業が重要な役割を果たしていました。時代が変遷するとともに法人化する事業者が増え、大量生産へと移行する中で、独自に原材料を購買する事業者も増えてきましたが、現在でも共同購買事業は当組合の中核事業です。

豆腐製造業者数は昭和35年にピークを迎え、経営者の高齢化や後継者不足を背景として、減少の一面を辿っています。新規参入がほとんどない業界ではありますが、既存組合員には引き続き各種事業を利用していただきながら、豆腐製造業界の発展に尽力していただきたいと思います。

組合の活動について教えてください

先述の共同購買事業のほか、広報活動として、名古屋市内の小学校に総合学習授業「匠の体験・ものづくり講座」を実施したり、名古屋市をはじめ関係団体が主催する「尾張名古屋の職人展」へ参加したりする等、豆腐に関する啓蒙活動を行っています。

また、豆腐を製造する過程で排出される「おから」の産業廃棄物処理業者への斡旋も事業として行っています。豊富な栄養が含まれ、少し前にはおからパウダーが健康食品としても大きな注目を浴びましたが、その一方で20年程前からおからは産業廃棄物であるとの判断が下されました。豆腐製造業者にとってはおからを処理する手続き、費用が負担としてのかかってくることとなったため、組合員への支援

のために始めたものです。

その他、当組合としての特色を出すために、平成26年にあいち産業科学技術総合センター食品工業技術センターからの技術支援を受け、オリジナル商品「あいちのめぐみ豆腐」を開発しました。通常の豆腐は大豆のみを使用し製造しますが、この製品は愛知県産の大豆「フクユタカ」に、同じく愛知県産のお米「あいちのかおり」を焙煎し、米粉にしたものを加えて製造しています。焙煎米粉を使用することにより口の中に広がる甘味と香ばしさが特徴で、一般的な豆腐と比べてもちもちとした食感をしています。湯豆腐や厚揚げなど、加熱調理することにより、その特徴が一層際立つ製品となっています。

この「あいちのめぐみ豆腐」を組合独自製品として、組合員限定で取り扱っております。ご興味ございましたら当組合まで販売店舗をお問合せ下さい。

特に力を入れていることや今後の組合の展望について教えてください

前理事長の尽力により平成26年から国や県からの支援を受け、「豆腐品評会」及び「地産・地消」とうふまつり」を毎年秋ごろに開催しています。

各組合員より豆腐を出品していただき、その評価により東海農政局長賞、愛知県知事賞、名古屋市長賞、愛知県中央会長賞を決定しています。豆腐品評会の優秀作品をはじめとして、組合員の



** 組合プロフィール **

組合名：愛知県豆腐商工業協同組合
 代表者名：志賀 直治
 設立年月：1951年11月
 組合員数：50
 住所：名古屋市熱田区神宮三丁目10番15号

製造した優れた豆腐を、金山総合駅コンコースで展示即売し、多くの消費者にアピールしています。本年度は新型コロナウイルス感染症により実施できませんでしたが、来年度は、再び開催したいと考えています。

趣味や休日の過ごし方を教えてください

当社の製造部門は土日休みとなりますが、販売部門は動いているため、得意先へ訪問しています。ただ、それも午前中には終わるので、午後から喫茶店で一服するなどして、リラクセスできる時間を作っています。

また、趣味というほどではありませんが、中古自動車を手入れして10台ほど乗っています。中古車だからこそメンテナンスが必要ですが、今の時代youtubeを探せばメンテナンス方法を説明しています。様々な車を乗り継ぐことで、トヨタさんをはじめとした国産メーカーのしつかりとしたものづくりにより、年数や距離が嵩んでもいつまでも乗ることができるすごさを感じています。



第69回中小企業団体愛知県大会 開催 ～新たな社会につなぐ愛知の団結力～

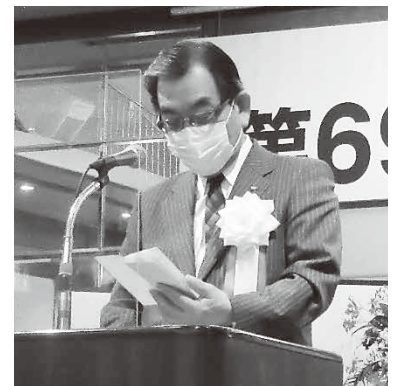
10月19日（月）、キャッスルプラザ（名古屋市中村区）において、第69回中小企業団体愛知県大会を開催しました。

本会では、会員の皆様から寄せられた要望を決議し、中小企業と組合が直面している問題とともに解決するための決意を表明して結束を高めるとともに、国や県等に対して中小企業施策の強化充実を訴える目的で、毎年「中小企業団体愛知県大会」を開催しています。

本年度は、「新たな社会につなぐ愛知の団結力」をテーマに掲げ、新型コロナウイルス感染症の状況を鑑み、感染防止に努めながら例年より大幅に規模を縮小しての大会となりましたが、県内の会員組合等約50名の出席者のもと、愛知県知事をはじめとするご来賓のご臨席を賜り開催いたしました。

長谷川会長は、挨拶において「新型コロナウイルスの収束が、未だ見通せない中で、今一度、組合員の英知を結集させ、連携組織の力を如何なく発揮して、課題解決を図っていくことが極めて重要」と述べ、国や県の関係者等に対しては、「本大会で決議する中小企業と組合の要望については、一層の支援、協力をお願いしたい」と結びました。

議事審議では、コロナ禍において、会員組合から寄せられた国や県に対しての要望 延べ44項目が満場一致の拍手で採決され、「迅速かつ実効性のある支援を求める」との大会宣言が力強く発せられました。



会長挨拶 長谷川正己会長

第69回中小企業団体愛知県大会決議

総合・組織に関する要望事項

【国に対する要望事項】

1. 感染症流行や自然災害等による非常事態発生時の支援策
2. 中小企業・組合等連携組織への予算編成・景気対策
3. 人材確保・後継者育成・事業承継対策
4. 地域資源活用・地域経済の活性化支援
5. 中小企業者の官公需受注機会の確保

【県に対する要望事項】

1. 県内中小企業者の官公需受注機会の確保
2. 中小企業対策予算の充実・強化

金融に関する要望事項

【国に対する要望事項】

1. 金融機関への指導継続と中小企業への円滑な資金供給体制の確立
2. 政策金融機関の更なる機能の強化と融資制度の拡充
3. 信用補完制度の充実
4. 経済対策に呼応した中小企業金融対策の一層の充実

【県に対する要望事項】

1. 県下中小企業の実情に即応した金融対策の推進

税制に関する要望事項

【国に対する要望事項】

1. 新型コロナウイルス感染症の影響を受ける中小企業への税制措置の拡充
2. 消費税率引上げに伴う負担軽減措置の充実並びに二重課税の早期解消
3. 中小法人に対する法人税の軽減税率の延長・引下げと、適用所得範囲の撤廃
4. 法人事業税の外形標準課税の中小企業への適用拡大を絶対に行わないこと
5. 欠損金の繰戻還付制度の拡充及び繰越控除期間の延長
6. 円滑な事業承継税制の更なる拡充並びに制度の簡素化
7. 環境税における中小企業に対する負担軽減
8. 同族会社に対する留保金課税の全面的な廃止
9. 中小企業の幅広い設備投資を後押しする税制の充実
10. 特定共済組合が積み立てる異常危険準備金の損金算入の導入
11. 課税根拠を失った軽油引取税の早急な廃止
12. 事業用地に係る固定資産税についての軽減措置の導入
13. 事業所税の廃止又は軽減措置の拡大

商業に関する要望事項

【国に対する要望事項】

1. 新型コロナウイルス感染症の影響に対する施策の拡充・強化
2. 中小商業支援策の拡充・強化
3. 賑わいあるまちづくりの推進
4. 不当廉売・不当表示等の取り締まり強化
5. 生産性向上・経営力強化に対する支援
6. 中小流通業対策支援の強化

【県に対する要望事項】

1. 新型コロナウイルス感染症の影響に対する施策の拡充・強化
2. 中小商業事業者に対する支援策の強化

労働に関する要望事項

【国に対する要望事項】

1. 新型コロナウイルス感染症の影響を受ける中小企業への助成制度等の拡充
2. 中小企業に対する雇用対策の推進及び人材育成支援の強化
3. 中小企業の実情に配慮した“働き方改革”を実現すること
4. 中小企業の経営状況等を踏まえた最低賃金の設定
5. 社会保障制度の早急な見直しと保険料負担率の軽減措置の実施
6. 外国人技能実習制度の運用については、中小企業に特段の配慮をすること

工業・環境・エネルギーに関する要望事項

【国に対する要望事項】

1. 新型コロナウイルス感染症の影響を受ける中小製造業への施策・支援の拡充
2. 中小製造業の生産性向上・経営力強化に対する支援の継続・強化
3. 環境・災害対策を積極的に取り組む中小企業への支援の拡充
4. 中小企業のエネルギー対策支援の強化
5. 下請法の厳正かつ迅速な運用と取引条件の改善

議事審議に続き表彰を執り行い、愛知県知事表彰として、優良組合 9 組合、組合功労者 23 名、永年勤続優良職員 20 人、愛知県中央会会長表彰として、組合功労者 82 人、永年勤続優良職員 24 名が受賞されました。



愛知県知事表彰 優良組合 受賞



愛知県中央会会長表彰 組合功労者 受賞

また、ご来賓として臨席して頂きました愛知県知事 大村秀章氏、中部経済産業局産業部長 岡本正弘氏、名古屋市経済局産業労働部長 小粥正健氏、自由民主党副幹事長 愛知県支部連合会会長 参議院議員 藤川政人氏、財務副大臣 公明党愛知県本部代表 衆議院議員 伊藤 渉氏より祝辞を頂戴し、第 69 回中小企業団体愛知県大会は、閉会しました。



愛知県知事
大村秀章 様



中部経済産業局 産業部長
岡本正弘 様



名古屋市 経済局 産業労働部長
小粥正健 様



自由民主党副幹事長 愛知県支部連合会 会長
参議院議員 藤川政人 様



財務副大臣 公明党愛知県本部 代表
衆議院議員 伊藤 渉 様

内田俊宏の 経済トレンド



中京大学 経済学部 客員教授 内田 俊宏

公共空間の有効活用であいちの魅力づくりを

公共空間活用の取り組み

先月号では、名古屋・栄の「ヒサヤオオドリパーク」の賑わいを取り上げ、都心部と郊外の商業施設の方向性を展望した。今回はあいちの魅力づくりのために公園だけでなく、道路や港湾、運河、河川敷など未活用の公共空間を有効活用することについて考えたい。

前回取り上げたヒサヤオオドリパークはパークPFI制度を活用し、都市公園と民間の商業施設を一体的に整備した点が画期的だった。全国的にも先進的な事例で、屋外の都市公園を活用した再開発は、新型コロナ対策としても注目されている。大都市の都心部でこれだけ大規模な再開発は名古屋だけである。今回は外堀通から錦通までの南北約1キロだったが、将来的には若宮大通までの南エリアの整備も計画されている。

一方、国土交通省は、新型コロナ対策の緊急措置として、飲食店などがテラス席やテイクアウト売り場などで路上を利用する際の道路占用の許可基準を6月から緩和している。道路の構造や交通に著しい支障を及ぼさない場所が条件で、占用料は施設付近の清掃協力で免除される。また、栄では、道路を歩行者の休憩スペースとして活用する「パークレット」の社会実験を数年前に行ったほか、かつての「歩行者天国」を南大津通で復活させるなど、道路の活用を試験的に実施する取り組みも行われていた。

公共空間活用のポテンシャル

名古屋市は、市の面積に占める道路の割合が2割近くもあり、全国の政令指定都市の中で最も高い水準にある。特に都心部の栄を含む中区の道路率は約3割と高くなっている。他都市と比べて圧倒的に広い道路空間の有効活用は都市の魅力づくりの面でも強みとなる。

加えて、愛知県には、公園や道路、港湾や運河、河川敷などの未活用の公共空間が多く残されている。都心部の真ん中に久屋大通公園のような大規模な都市公園や100メートル道路を有する大都市は、名古屋以外にはない。公共空間を活用した魅力あるまちづくりのポテンシャルが極めて高い都市圏といえる。

これまでは商圏や人の流れを分断する側面もあった公共空間であるが、民間企業の投資も含め、有効活用することができれば、周辺の魅力や集客力、回遊性を高めることが可能となる。東京や大阪に比べて劣勢だったインバウンド（訪日外国人）の集客や若者や女性に対する魅力づくりや刺激あるまちづくりで優位に立つことも不可能ではないだろう。

水辺空間の活用は課題

一方、都市の魅力づくりに関して十分に活用できていない公共空間として、ウォーターフロントが挙げられる。貿易港として栄えてきた名古屋港周辺だけでなく、運河や河川を含めた水辺空間は、東京・横浜、大阪・神戸に比べて、都市住民の憩いの場やアクティビティ空間、観光客の目的地として認知されるレベルでは整備されていない。

例えば、2011年の「リニア・鉄道館」や17年の「レゴランド・ジャパン」のほか、18年には中部国際空港の隣接地に商業施設「フライト・オブ・ドリームズ」が開業、19年にも「愛知県国際展示場（アイチ・スカイ・エキスポ）」が開業している。ウォーターフロントでの集客施設の整備は着実に進んでいるが、港湾エリアに立地しているものの、地政学的な景観や歴史・文化を活用した水辺空間の利用という要素には乏しい。あくまで施設単体の集客力に依存しており、ウォーターフロントの魅力は含まれていない。

公共空間の利活用で魅力づくりを

あいちにはアフターコロナの時代にインバウンドの取り込みを積極的に行う必要があるほか、スタートアップを起業する若者や女性を首都圏からの移住などで取り込むことが不可欠である。そのためには、都市機能の拡充による都心部の魅力向上とともに、公共空間を活用した豊かな職場環境や居住環境の整備がカギとなる。あいちにはそのための資源とポテンシャルがあり、他都市が追従できないまちづくりを進めることが重要である。

Profile

1968年青森県生まれ。91年一橋大学経済学部卒業。02年名古屋大学大学院経済学研究科博士前期課程修了。91年野村證券。93年東海総合研究所（現三菱UFJリサーチ&コンサルティング）。15年4月中京大学経済学部客員教授、学校法人梅村学園評議員、19年1月同理事。ニュース番組などのコメンテーターを務めるほか、国土交通省中部地方整備局、愛知県、名古屋市、名古屋港管理組合などの委員も務める。専門はマクロ経済、地域経済。

この情報は、中央会傘下の県下主要業界組合に配置した112名の情報連絡員から寄せられた各業界の景況報告を集計したものです。情報連絡員は全国に約3,000名配置され、全国集計も行われています。

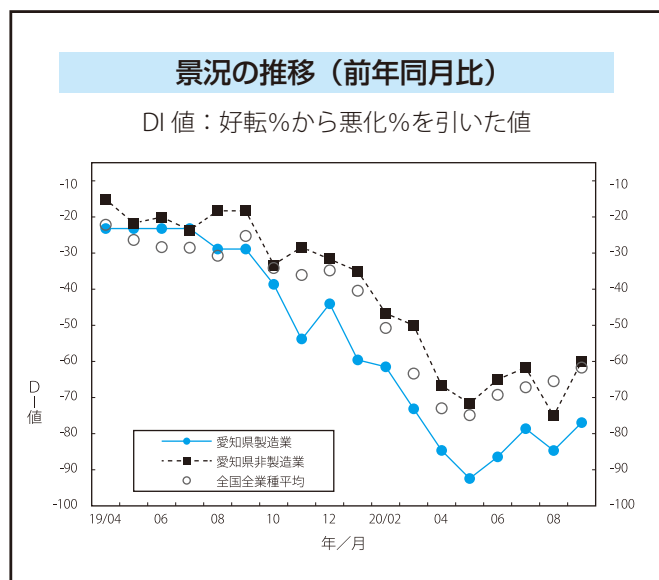
【2020年9月分】

景況天気図（対前年同月比）

凡例	好転 +30 ≤ DI	やや好転 +10 ≤ DI < +30	変わらず -10 ≤ DI < +10	やや悪化 -30 ≤ DI < -10	悪化 DI ≤ -30

	売上高	在庫数量	販売価格	取引条件	収益状況	資金繰り	操業度	雇用人員	景況
製造業									
非製造業									

●●●● 業界レポート ●●●●



【製造業】
化学・ゴム：最大の出荷先である自動車関連ユーザーについては中国市場の回復により輸出は順調であるが、国内販売は減少傾向にあり地域間格差は拡大している。販売量、販売額ともに不調。

電気機器：WEBを使っての物品の受け渡し、検査立ち合いを行う会員が出てきた。写真だけでは分からず、実物を見ないと見逃してしまう瑕疵もあるため、迅速性は認められようが問題点もあり会員間では賛否両論ある。

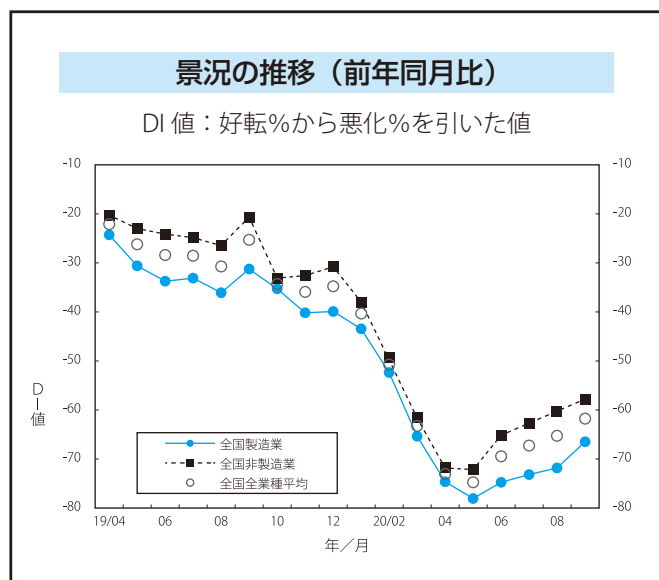
その他の製造業（節句人形）：コロナ禍の中でも、年末から始まる来季の節句シーズンに向けて仕入の時期になってきた。全国各地より注文が来るものの、予想通り仕入は消極的な傾向で、例年よりかなり少ない。

【非製造業】
卸売業：脱ハンコ社会をテーマに発足した行政改革であるが、ハンコ社会の改革を進めるのは行政組織から改革すべきである。文具事務用品の業界はまた一つ売上が減少する要因が増えた。

小売業：9月に入り業務用の需要が戻り始める。全体で見ると前年比80%前後に回復している。GoTo事業により観光地需要も動き出しているが、まだまだ戻るには程遠い。

商店街：各地域の催事、各企業の祭、子供会老人会のイベントが中止のため商店街は苦戦を強いられている。

●●●● 業界レポート（全国） ●●●●



【製造業】
化学・ゴム（大阪府）：新型コロナウイルス関連商品で手洗用液体石鹸、浴用固形石鹸、漂白剤、酸・アルカリ洗浄剤は、引き続き高い伸び率となっており、手洗いや除菌など清潔意識の高まりで引続き需要が伸びている。

電気機器（静岡県）：業務用空調機は学校空調需要の一巡などにより減少したが、一部の海外需要の回復もあり今後に期待している。

その他の製造業（青森県・漆器）：催事が屋内から屋外へと変化があり出店に影響がある。来場者が少ない。

【非製造業】
卸売業（山梨県）：高額商品の多い宝石販売は、お客さんとの対面式での販売で、実際に来店して頂き、宝石を見てから購入を決めるため、オンライン販売で商品の販売は厳しい状況である。
小売業（千葉県）：9月は、昨年の消費税増税の影響での駆け込み需要があったため売上減少となった。食品関連は少しずつ回復してきているが、飲食、衣料品、雑貨関連については日増しに厳しい状況が続いている。

商店街（富山県）：百貨店の企画展は久しぶりに賑わいを見せ、それに合わせて、休祭日の商店街の人出が戻ってきた。トランジットモールの取り組みが、商店街への周遊に繋がり、通行量や駐車場の利用増加になった。

（出典：全国中小企業団体中央会 HP より）

パソコンマスターへの道

小技を覚えてあなたもパソコンマスター



富士通オープンカレッジ名古屋駅前校
坂田香葉

👉 デスクトップのアイコンの大きさを変える

Ctrlキーを押しながら、マウスのホイールを動かす

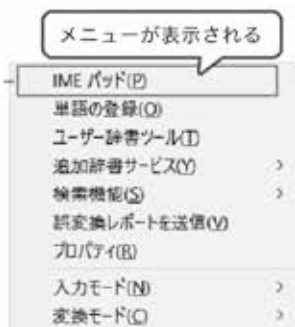


たったこれだけでも覚えておくと小さすぎて見にくいときなどに便利！



👉 読めない文字を入力するには？

IMEがオンの状態で
Ctrlキー+F10キーまたは
Ctrlキー+変換キー



IMEパッドからマウスでドラッグして読めない文字を書く
右側に候補がでてきます。



富士通オープンカレッジ名古屋駅前校

名古屋市東区名駅3-22-4 名駅前みどりビル4F
TEL 052-533-3568 FAX 052-533-3571

Microsoft Office、CAD、DTP、プログラムなどの
講習・研修のご相談は

052-533-3568

HP: <http://www.focn.jp> Mail: info@focn.jp

おしらせ

愛知県中小企業団体中央会 組合役職員年末懇親会・新年祝賀会の中止について

例年開催のご案内をさせていただいておりました『組合役職員年末懇親会』並びに『新年祝賀会』につきましては、新型コロナウイルス感染症の収束の糸口がつかめない状況を鑑み、誠に残念ながら今年度は、開催中止とさせていただくことになりましたので、お知らせいたします。

参加をご予定いただいていた皆様におかれましては、ご期待に添えず、誠に申し訳ございません。ご参集いただきます皆様の健康と安全面を第一に考慮しました結果、このような判断に至りましたこと、何卒御理解くださいますようお願い申し上げます。

お問合せ先

総務部 木村・井関 TEL 052-485-6811

若手社員スキルアップ研修開催について

企業の発展には、要となる人材を中長期的な視野に立って育成していくことが重要です。そこで、小企業者組合の役職員及び小企業者を対象に、入社から概ね5年以内の若手社員に向けた研修会を開催いたします。

①オンラインプレゼンを攻略する

リモートワーク推進の流れに伴って、Web会議システムを介しての商談など、オンラインでプレゼンテーションをする機会が増えています。オンラインのプレゼンは対面のプレゼンよりも難易度が高く、対面のものをそのまま行ってもなかなかうまくいきません。本セミナーでは、プレゼンの基本に加えて、オンラインならではのポイントを押さえ、より効果的に成果につなげる方法を実践的に学びます。

【日時】：令和2年12月9日（水）13時30分～16時30分

【場所】：ウインクあいち12階 1204会議室

【参加費】：無料

【定員】：25名（先着順）

【申込期日】：令和2年11月27日（金）までにFAX（052-485-9199）でお申込みください

②ハートフルな職場づくり

一緒に働くメンバーが互いに気持ちよく働ける、ハートフルな職場環境を形成していくことは、仕事の意欲、成果を挙げるために極めて重要です。何となく人間関係がぎくしゃくしている、コミュニケーションがうまくいかないと感じるといった身近な問題は、実は互いに無意識の思い込み（アンコンシャスバイアス）があることや、それぞれの特性がかみ合っていないことが原因だった、ということが多いのです。本セミナーではそれぞれの特性を知り、互いに認め合う、さらにプラスに作用させていくことを目指します。

【日時】：令和2年12月16日（水）13時30分～16時30分

【場所】：ウインクあいち10階 1003会議室

【参加費】：無料

【定員】：25名（先着順）

【申込期日】：令和2年12月4日（金）までにFAX（052-485-9199）でお申込みください

お問合せ先

愛知県中小企業団体中央会 振興部 榊原・小川 TEL 052-485-6811

〔叩くのは 価格ではなく 話し合いの扉〕～11月は下請取引適正化推進月間です～

公正取引委員会及び中小企業庁は、毎年11月を『下請取引適正化推進月間』とし、下請代金支払遅延等防止法（通称下請法）及び下請中小企業振興法（通称下請振興法）の普及啓発を図っています。

下請取引適正化推進講習会を開催するほか、下請取引に関する質問等にも応じています。

詳細は、公正取引委員会のホームページ（<https://www.jftc.go.jp/>）又は中小企業庁のホームページ（<https://www.chusho.meti.go.jp/>）を御参照ください。

コロナで被害急増！最新サイバーリスクと対策のポイント 2020

サイバー攻撃の件数は年々増加するとともに、その被害も情報の盗取から業務の妨害まで多様化しています。また、自組織に対する直接の攻撃だけでなく、取引先等を経由して攻撃してくるなど、攻撃の方法も多様化・洗練されてきており、企業・組織は業種や規模を問わず対策を図っていくことが急務となっています。本セミナーでは、サイバー攻撃の実態や中小企業における対策のポイントについてわかりやすく解説いたします。

- 【日 時】：①令和2年12月10日（木）14時00分～15時00分
 ②録画視聴 令和2年12月16日（水）～12月30日（水）
- 【場 所】：① Zoom システムによる WEB 配信
 ② URL、ID、PW をご案内いたします。（①とは接続が異なります）
- 【参加費】：無料
- 【定 員】：200名（先着順）
- 【申込期日】：令和2年12月4日（金）までに
 ①中央会ホームページ（AIWEB）内の入力フォーム
 ②メール
 ③FAX（052-485-9199）
 のいずれかの方法でお申込みください。

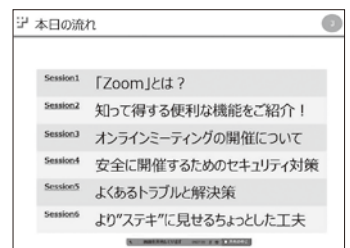
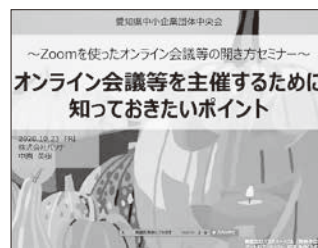
お問合せ先
 総務部 木村・井関 TEL 052-485-6811

イベントレポート

Zoomを使ったオンライン会議等の開き方セミナーを開催しました

10月23日（金）、Zoomを使用し『オンライン会議等を主催するために知っておきたいポイント』をテーマにセミナーを開催いたしました。昨今のコロナ禍でZoom等を利用した会議を行う場面が増えている中、Zoomの便利な機能をはじめ、オンラインミーティングの開催方法、セキュリティ対策など自分たちがオンライン会議の開催者となるにはどのような知識が必要なのか、株式会社パソナ東海営業本部名古屋営業部東海パブリックチーム シニアマネージャー中園英樹氏に解説いただきました。

セミナー内アンケートにてオンライン研修がはじめてと回答した参加者が67%いる中、セミナー終了後にを行ったアンケートでは大変理解できたと答えた方が25%、理解できたと答えた方が55%との回答。「基本からわかりやすく説明してくれた」「応用方法を考えるきっかけとなった」「チャットを使って、質問にリアルタイムに答えてくれ大変理解がしやすいセミナーであった」などの声もあり大変好評でした。



令和2年度 第1回組合支援研究事業 委員会

10月30日（金）、ウインクあいち16階において、第1回組合支援研究事業委員会を開催いたしました。

組合支援研究事業は、中小企業の現状を的確に把握し、経済情勢に即応した支援策を講じるため、中小企業組合を通じて実態調査を実施し、効果の高い支援内容を検討することを目的に、昨年立ち上げた事業です。

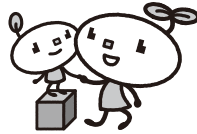
昨年に引き続き、中小企業診断士 佐原啓泰氏を議長に選任し、昨年度実施した事業協同組合（連合会）に係わる実態調査結果の報告、実態調査結果を踏まえ実施した組合ヒアリング調査の結果報告について説明いたしました。また、次年度に向けた組合支援策について出席者から要望等、積極的にご発言いただき、活気に満ちた委員会となりました。



愛知県中小企業団体中央会団体扱 「オーナーズプラン」のご案内

BESTパートナー
大樹生命

Owner's Plan



- 事業保全資金
- 事業承継・相続
- 就業不能
- 役員の退職慰労金・弔慰金
- 従業員の退職金・弔慰金

限りない繁栄のために… リスクマネジメントは万全ですか？

※一部対象とならない商品・契約がございますので、
詳細は下記までお問い合わせください。

お取り扱いの詳細は、下記までお問い合わせください。

大樹生命保険株式会社 名古屋支社

〒460-0003 名古屋市中区錦1-4-6 大樹生命名古屋ビル12F TEL:052-231-3852
<https://www.taiju-life.co.jp/>

B-2020-5002 (2020.4)
使用期限 2021.3.31

人材確保・再就職・出向をサポート 約500人のコンサルタントが全国対応。利用料・紹介料無料

産業雇用安定センターとは、人材を送り出す企業と人材を受け入れる
企業との間で様々な人材マッチングを支援している公的機関です。

約21万人の
実績

サービスのラインナップ

人材確保・再就職の 人材マッチング

専門性の高い人材を
雇いたい、
人材を確保したい

マッチング

事業の整理・縮小を
検討している

人材育成・企業間交流 のための出向支援

新規分野開拓のために
経験者を受け入れたい

マッチング

他企業での就業経験
により従業員の能力・
技術向上を図りたい

セミナー事業(有料)

- 新入社員研修
・フォローアップ研修
- リーダーシップ
スキルアップセミナー
- マネジメント
スキルアップセミナー
- ハラスメントセミナー
など

高齢者就業支援専用相談窓口

キャリア人材(インコ あいち)

能力・技術を有する
高齢者の雇用を
検討している

マッチング

高齢(60~70歳)の
従業員の再就職を
支援したい

公益財団法人 産業雇用安定センター 愛知事務所

〒450-0003 名古屋市中村区名駅南2-14-19 住友生命名古屋ビル4階
TEL 052-583-8876 FAX 052-583-8886

産業雇用

検索



※広告内容に関する責任は、広告主に帰属します。
※2020年度に発行する「中央会あいち」に掲載する広告を募集しています。
お問合せ：振興部 TEL:052-485-6811

がんばる企業のベストパートナー 愛知県中小企業共済

新登場

選べる「2種類」のがん共済 × ニーズに合わせて「最大4口」まで

がん総合共済

がん医療共済

- 傷害共済
- 生命傷害共済
- 経営者医療共済
- 従業員医療共済
- 従業員弔慰金共済
- 弔慰金共済

愛知県中小企業共済協同組合
オリジナルキャラクター

キョウサイ天使's
テンジース



愛知県中小企業共済協同組合

フリーコール 0120-00-9967

〈受付時間〉平日9:00~17:00

「中小企業共済」は営利を目的としない愛知県知事が認可する事業協同組合です。

本部

〒450-0002 名古屋市中村区名駅4-4-38
愛知県産業労働センター(ウインクあいち)16階
TEL(052)587-2223(代)

三河支局

〒444-0860 岡崎市明大寺本町1-34 岡崎センタービル8階
TEL(0564)22-0191(代)

QRコードから
ご覧頂けます▼



資料請求はこちら▶ <https://www.ack-kyosai.or.jp>

愛知県中小企業共済



株式会社 印刷 栄 興 株 式 会 社
印刷所 価 定
1部300円 (年間3,600円但し会員に
ついては賦課金に含めて徴収)

中央会あいち 毎月20日発行
令和2年11月20日発行
E-mail: kikanshi@aiweb.or.jp

発行 愛知県中小企業団体中央会 〒450-0002
名古屋市中村区名駅4-4-38(愛知県産業労働センター)
☎ 052-485-6811(代) FAX 052-485-9199